

O relacionamento apresentado neste livro mostra uma realidade que inúmeras mulheres enfrentam na vida quotidiana, tanto real como virtual, ao encontrarem parceiros portadores da Síndrome de Peter Pan. A história mostra as dificuldades vividas pelo homem Peter Pan e, também, pelas pessoas que se relacionam com ele. No desenrolar da trama, verá que este comportamento é muito mais comum do que se imagina, e provavelmente identificará alguém do seu convívio que possui o perfil do homem Peter Pan.

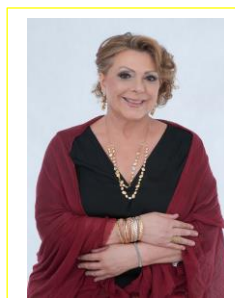
Se este comportamento trás sofrimento as pessoas diretamente envolvidas, muito maior é o dano quando estas atitudes se multiplicam e passam a dominar o comportamento de uma sociedade.

ELIANA G. PYHN

# A SÍNDROME DE PETER PAN



E é, precisamente o que vivemos hoje, uma sociedade carente de adultos, de referências maduras e de verdadeiros líderes, mas, saturada de comportamento adolescente. Uma sociedade de Peter Pans vive à margem do mundo real, caminhando sem rumo e sem propósito, resultando na estagnação de toda uma geração.



Formato: 16x24cm

ISBN: 978-989-8761-31-6

Pvp C/Iva: 14.90€ PvpS/Iva: 14.06€

Nº Pg: 208 Peso: 320g

[www.castordepapel.pt](http://www.castordepapel.pt)ELIANA G.  
PYHNA SÍNDROME  
DE  
PETER  
PAN

O relacionamento amoroso na internet de Virna com Miguel parecia um conto de fadas, até ela concluir que Miguel era um Peter Pan

[www.castordepapel.pt](http://www.castordepapel.pt)

Eliana Guimarães Pyhn

Graduada em Psicologia Clínica e Naturologia. Especialista em Iridologia e pós-graduada em Medicina Integrativa e Medicina Metabólica. Autora de diversos livros.